



## GÎTE LA TALONNIÈRE - MESSAS - TERRES DU VAL DE LOIRE



### GÎTE LA TALONNIÈRE - MESSAS

Location de vacances pour 6 personnes à Messas -  
Terres du Val de Loire

<https://latalonniere.fr>

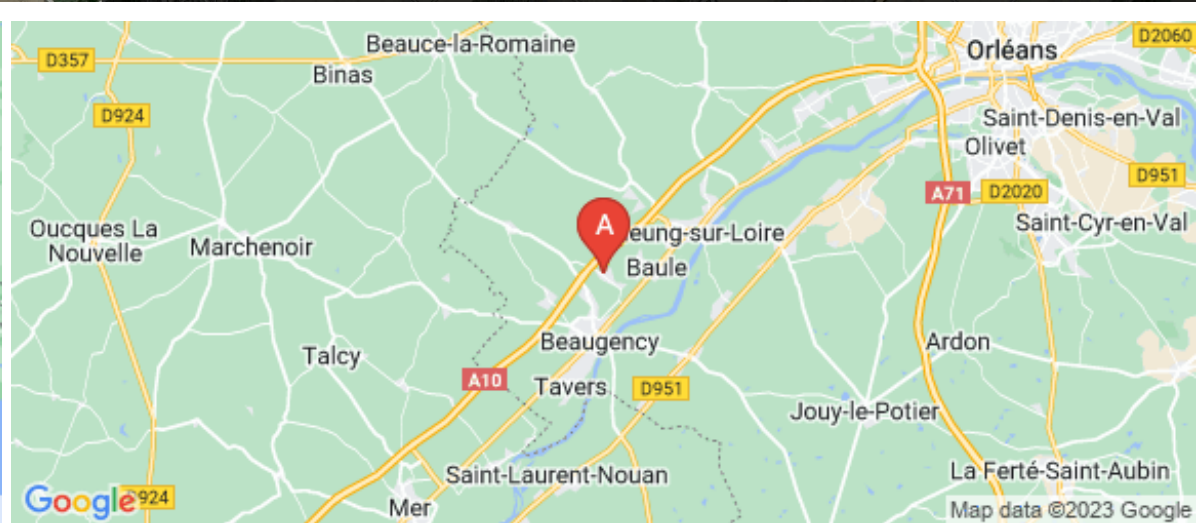




Angélique LAMONERIE

☎ 06 89 05 81 86

**A** Gîte La Talonnière - Messas : 3 Rue des Hauts Talons 45190 MESSAS







## Gîte La Talonnière - Messas



Maison



6

personnes  
(Maxi: 6 pers.)



3

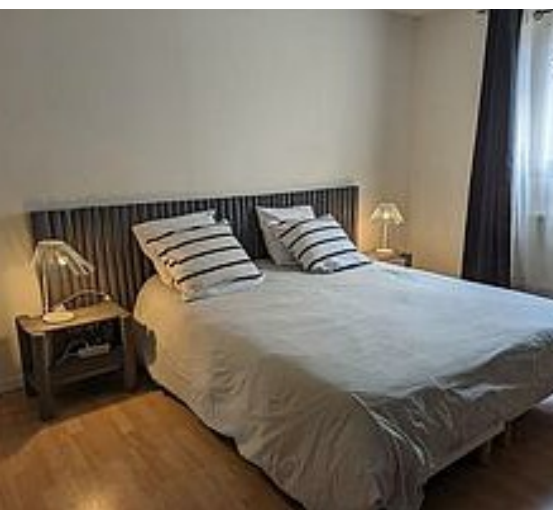
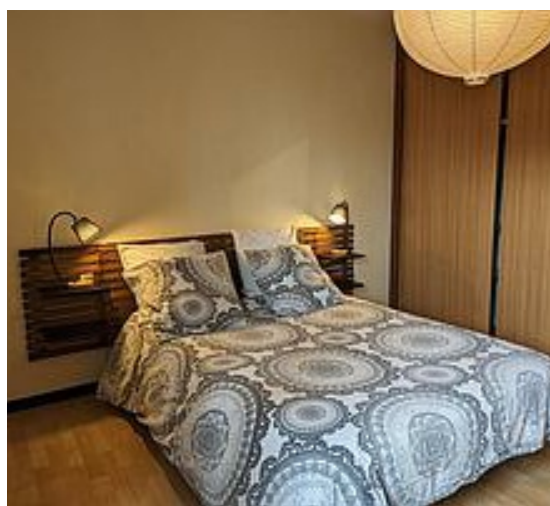
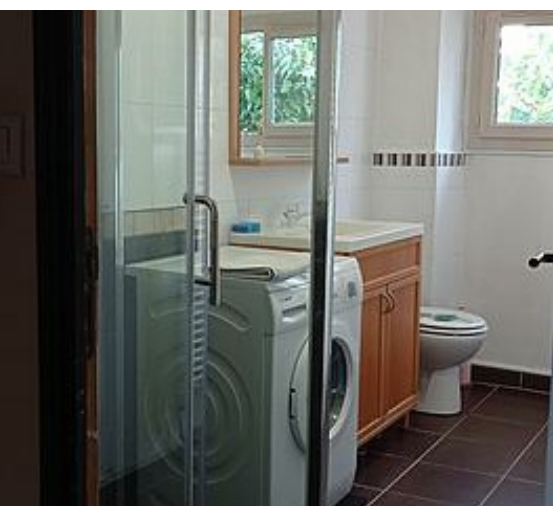
chambres



120  
m<sup>2</sup>

Cette maison de vacances comprend au rez-de-chaussée une belle pièce à vivre de 46 m<sup>2</sup> avec salon, séjour, cuisine ouverte entièrement équipée et un wc indépendant avec lave-mains. A l'étage, une salle d'eau avec wc et 3 chambres : deux chambres avec un lit 140 cm et une chambre avec un lit 90 cm et 2 lits 80 cm (rapprochables en 1 lit 160 cm). Vous pourrez profiter de la terrasse et la cour avec son salon de détente, salon de jardin et sa plancha au gaz. Vous bénéficierez d'un parking privé pour 2 voitures ou sinon parking public gratuit à 20 m. Chauffage inclus.





## Pièces et équipements

<i>Chambres</i>	Chambre(s): 3 Lit(s): 5	dont lit(s) 1 pers.: 3 dont lit(s) 2 pers.: 2
<i>Salle de bains / Salle d'eau</i>	Salle de bains avec douche Sèche cheveux Salle(s) d'eau (avec douche): 1	Salle de bains privée Sèche serviettes
<i>WC</i>		
<i>Cuisine</i>	Cuisine Appareil à raclette Congélateur Four à micro ondes Réfrigérateur	Plancha Four Lave vaisselle
<i>Autres pièces</i>	Séjour	Terrasse
<i>Media</i>	Canal + Wifi	Télévision
<i>Autres équipements</i>	Lave linge privatif	Matériel de repassage
<i>Chauffage / AC</i>	Chauffage	
<i>Exterieur</i>	Jardin privé Terrain clos	Salon de jardin
<i>Divers</i>		


## Infos sur l'établissement

 *Communs*

 *Activités*

 *Réseaux*      Accès Internet

 *Stationnement*      Parking      Parking à proximité

 *Services*      Location de draps et/ou de linge      Nettoyage / ménage

 *Extérieurs*      Table de ping pong

## A savoir : conditions de la location

*Arrivée* à partir de 17 H

*Départ* entre 9 H et 10 H

*Langue(s)  
parlée(s)* Anglais Français

*Annulation/  
Prépaiement/  
Dépot de  
garantie* un dépôt de garantie de 400 EUR sera demandé pour toute location

*Moyens de  
paiement* Chèques bancaires et postaux Espèces  
Virement bancaire

*Ménage*

*Draps et Linge  
de maison* Linge de lit 6 EUR / personne  
Linge de lit, lit fait à l'arrivée 10 EUR/ personne  
Linge de lit, lit fait à l'arrivée et serviette de toilette 15  
EUR /personne

*Enfants et lits  
d'appoints* Lit bébé  
un lit bébé pliant gratuit sur demande uniquement

*Animaux  
domestiques* Les animaux ne sont pas admis.

## Tarifs (au 18/07/23)

Gîte La Talonnière - Messas

Tarifs en €:	Tarif 1 nuit en semaine (L, M, M, J, D)	Tarif 1 nuit en weekend (V ou S)	Tarif 2 nuits weekend (V+S)	Tarif 7 nuits semaine
du 01/07/2023 au 30/09/2023	100€	200€	250€	550€



# Mes recommandations



## Au Clos des Vignes

☎ 02 38 45 01 02

5 rue André Raimbault RN 152

🌐 <https://www.auclosdesvignes45.com/>

2.6 km  
📍 BAULE



Au cœur d'une bâtisse vigneronne, à Baule, Stéphanie et Florian auront à cœur de vous recevoir dans un cadre chaleureux autour d'une cuisine bistro. Cette cuisine associe les produits du terroir, mais aussi la grande variété de la cuisine française, et l'incitation au voyage. Une terrasse intérieure de 500 m<sup>2</sup> environ, à l'abri d'un tilleul centenaire vous permettra de passer un moment agréable à l'écart des bruits de la circulation.



## Chez Henri II

☎ 02 38 44 16 65

43 Rue du Pont

🌐 <https://app.cookie.menu/restaurants/>

3.2 km  
📍 BEAUGENCY



Chez Henri II vous propose une restauration traditionnelle, avec tartines, salades et plats de type "bistrot", à base de produits de saison. Installé dans la charmante rue du pont à Beaugency, le restaurant dispose d'une agréable terrasse, au bord d'un petit cours d'eau.



## Nathalie Boitelet

☎ 0961273080 ☎ 06 30 90 93 77

1058 RUE DE LAVAU

🌐 <https://hulottedesbois.wixsite.com/web>

2.3 km  
📍 BAULE



Depuis 2007, Nathalie Boitelet exerce à Baule le métier de graveuse au jet de sable sur différents supports minéraux tels que la pierre, l'ardoise, le verre ou la terre cuite. Elle modernise ce métier traditionnel en utilisant des outils numériques pour créer ses modèles, puis découpe avec une machine ses pochoirs avant de les déposer sur le support sur lequel sera réalisé le jet de sable. Elle réalise toutes sortes de sujets quelle peut personnaliser en fonction des demandes de ses clients.



## Aire de pique-nique à Beaugency (bord de Loire)

☎ 02 38 44 32 28

Chemin des Accruaux

2.7 km  
📍 BEAUGENCY



En bord de Loire et le long de l'itinéraire des deux véloroutes, venez vous installer sur une des tables de cette aire de pique-nique.



## Aire de pique-nique à Beaugency (étang des Accruaux)

☎ 02 38 44 32 28

Chemin des Accruaux

2.8 km  
📍 BEAUGENCY



En bord de Loire et le long de l'itinéraire des deux véloroutes, venez vous installer sur une des tables de cette aire de pique-nique ombragée.



## Loisirs Eaux Vives

☎ 06 75 96 16 43

2 promenade de Barchelin

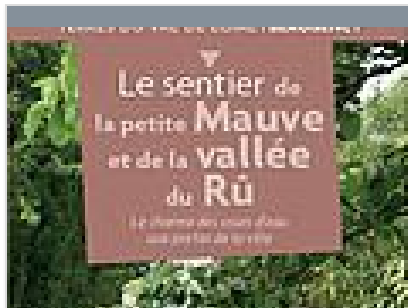
🌐 <http://loisirseauxvives.fr/>

3.8 km

📍 BEAUGENCY



Pour découvrir la Loire à fleur d'eau, embarquez à bord d'un canoë-kayak avec Loisirs Eaux Vives ! Des forfaits regroupant la location du matériel, le transport pour les descentes, et enfin la carte canoë découverte prévoyant une assurance, vous sont proposés.



## Le sentier de la petite Mauve et de la vallée du Rû

☎ 02 38 44 32 28

Avenue de Chambord

🌐 <https://www.tourisme-terresduvaldeloire.fr/>

3.1 km

📍 BEAUGENCY



Il suffit de quelques pas pour quitter l'agitation des quais et se retrouver sur ce joli chemin étroit et ombragé qui surplombe la petite Mauve et revient par les bords de Loire. Parking avenue de Chambord.



## Espace naturel sensible les Rives de Beaugency

☎ 02 38 59 97 13

🌐 <http://www.cen-centrevaldeloire.org/>

3.7 km

📍 BEAUGENCY



Bien qu'entretenues par l'Homme (ici par le Conservatoire d'espaces naturels Centre-Val de Loire), les Rives de Beaugency ne sont pas en réalité un jardin. Vous entrez ici dans le domaine du fleuve, sur un site naturel préservé. L'évolution naturelle du site est étudiée, mesurée, ici encouragée, là maîtrisée, afin de permettre à une mosaïque de milieux typiques de la Loire de s'exprimer avec tout leur cortège de plantes et d'animaux. Tout cela offre, à deux pas de la ville, une succession de couleurs, d'odeurs, de formes, de bruits et d'ambiances, depuis les prairies naturelles ou pâturées, en passant par les boisements et la friche aux allures sauvages, jusqu'aux grèves de Loire... Une palette que le Conservatoire et la ville de Beaugency vous invite à découvrir.



## Espace Naturel Sensible des courtils des Mauves

La Nivelle

🌐 <https://www.loiret.fr/protege/lenvironnement/>

6.3 km

📍 MEUNG-SUR-LOIRE



Le site des Courtils et des Mauves doit son nom aux anciens jardins utilisés autrefois pour la culture légumière (les courtils) et aux petites rivières (les Mauves) traversées par de nombreuses passerelles. La partie nord se caractérise par une zone très humide constituée d'une forêt de saules et de peupliers. De nombreux oiseaux sont visibles. Au sud, les Mauves confluent en un bras unique. On trouve également une roselière propice au refuge et à la nidification de la faune locale. Les prairies abritent une flore mellifère. Les brebis permettent de conserver le couvert herbacé bas et d'assurer une richesse importante des insectes. Parcours à énigmes à télécharger (adultes et enfants).



# Mes recommandations (suite)

Découvrir Terres du Val de Loire

Incontournables

OFFICE DE TOURISME  
**TERRES**  
DU VAL DE LOIRE

OFFICE DE TOURISME TERRES DU VAL DE LOIRE  
WWW.ENTRE-ORLEANS-ET-CHAMBORD.COM



 : Restaurants  : Activités et Loisirs  : Nature  : Culturel  : Dégustations

# Mes recommandations (suite)

Découvrir Terres du Val de Loire

Incontournables

OFFICE DE TOURISME TERRES DU VAL DE LOIRE  
WWW.ENTRE-ORLEANS-ET-CHAMBORD.COM

